



PARÉS i AUBIA

ASSESSORS D'EMPRESA

www.paresiaubia.com

El nostre objectiu:



AJUTS I
SUBVENCIONS



LOPD



LABORAL



FISCAL



JURÍDIC



ASSEGURANCES



GESTORIA
ADMINISTRATIVA



ESTRATÈGIA

Servei **integral** al client

Departament de Laboral



AJUTS I
SUBVENCIONS



LOPD



LABORAL



FISCAL



JURÍDIC



ASSEGURANCES



GESTORIA
ADMINISTRATIVA



ESTRATÈGIA

Xerrada sobre la Reforma del Sistema de Pensions

De què parlem ?

Perquè ara una Llei sobre l'Actualització, adequació, modernització del sistema de Seguretat Social

1. Pacte de Toledo (1995)
2. Informe seguiment del Pacte de Toledo
3. Acord Social i Econòmic (2-2-2011)
4. Projecte de Llei sobre actualització, adequació i modernització del Sistema de Seguretat Social (BOCG 1-4-2011)



AJUTS I
SUBVENCIONS



LOPD



LABORAL



FISCAL



JURÍDIC



ASSEGURANCES



GESTORIA
ADMINISTRATIVA



ESTRATÈGIA

De què parlem ?

Exposició de motius

“Desafiament” en les tendències de l’evolució demogràfica:

- ✓ Esperança de vida
- ✓ Disminució perllongada taxa de natalitat
- ✓ Inversió piràmide de la població
- ✓ Increment de la taxa de dependència
- ✓ Afectació a les generacions més joves



De què parlem ?

Pensió Jubilació, aspectes bàsics

1. Carència (es manté)
2. Edat de jubilació (canvis)
3. Base reguladora (canvis)
4. Percentatge per anys cotitzats (canvis)
5. Jubilació anticipada / Jubilació parcial (canvis)



AJUTS I
SUBVENCIIONS



LOPD



LABORAL



FISCAL



JURÍDIC



ASSEGURANCES



GESTORIA
ADMINISTRATIVA



ESTRATÈGIA

1. Carència per Jubilació

No canviarà

Cal tenir uns mínims de temps cotitzat per tenir dret a aquesta prestació.

- A. General 15 anys
- B. Específica 2 (anys en els últims 15)



AJUTS I
SUBVENCIIONS



LOPD



LABORAL



FISCAL



JURÍDIC



ASSEGURANCES



GESTORIA
ADMINISTRATIVA



ESTRATÈGIA

2. Edat de jubilació

Què tenim i què tindrem?

tenim

- Edat de jubilació ordinària als 65 anys

tindrem

- Edat de jubilació diferenciada en funció de la carrera laboral

38 anys i sis mesos Complerts



AJUTS I
SUBVENCIONS



LOPD



LABORAL



FISCAL



JURÍDIC



ASSEGURANCES



GESTORIA
ADMINISTRATIVA



ESTRATÈGIA

2. Edat de jubilació

Què tenim i què tindrem?

L'edat de jubilació pels treballadors que acumulin "la carrera laboral" comperta serà a partir dels 65 anys

Per a la resta, l'edat de jubilació serà als 67 anys



AJUTS I
SUBVENCIONS



LOPD



LABORAL



FISCAL



JURÍDIC



ASSEGURANCES



GESTORIA
ADMINISTRATIVA



ESTRATÈGIA

2. Edat de jubilació

Què tenim i què tindrem?

S'estableix un període transitori per arribar a exigir els 67 anys, de 15 anys a partir del 2013, incrementant els tres primers anys un mes i després dos mesos cada any fins el 2019



AJUTS I
SUBVENCIIONS



LOPD



LABORAL



FISCAL



JURÍDIC



ASSEGURANCES



GESTORIA
ADMINISTRATIVA

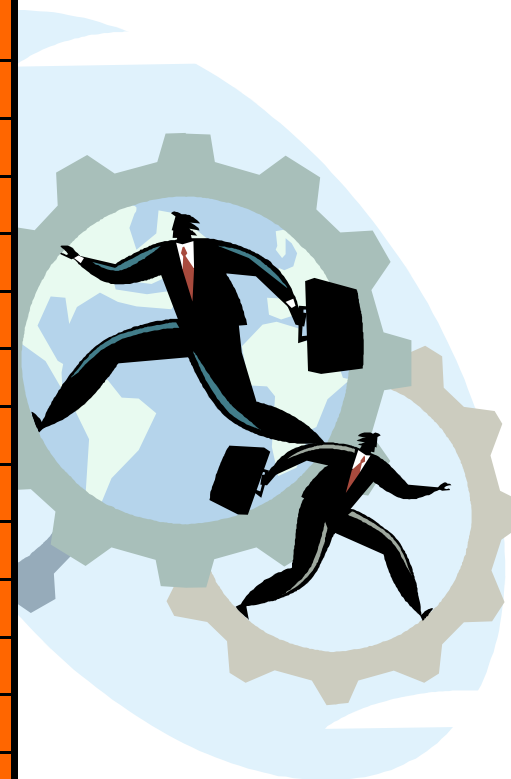


ESTRATÈGIA

2. Edat de jubilació

Què tenim i què tindrem?

PERÍODE TRANSITORI	Edat de jubilació segons període cot (menys de 38 anys i sis mesos)
2013	65 anys i un mes
2014	65 anys i dos mesos
2015	65 anys i tres mesos
2016	65 anys i quatre mesos
2017	65 anys i cinc mesos
2018	65 anys i sis mesos
2019	65 anys i vuit mesos
2020	65 anys i deu mesos
2021	66 anys
2022	66 anys i dos mesos
2023	66 anys i quatre mesos
2024	66 anys i sis mesos
2025	66 anys i vuit mesos
2026	66 anys i deu mesos
2027	67 anys



AJUTS I
SUBVENCIIONS



LOPD



LABORAL



FISCAL



JURÍDIC



ASSEGURANCES



GESTORIA
ADMINISTRATIVA



ESTRATÈGIA

2. Edat de jubilació

Què tenim i què tindrem?



PERÍODE TRANSITORI PER TENIR LA "CARRERA LABORAL COMPLERTA" 2013-2026	Període cotitzat suficient per poder-se jubilar als 65
2013	35 anys i tres mesos
2014	35 anys i sis mesos
2015	35 anys i nou mesos
2016	36 anys
2017	36 anys i tres mesos
2018	36 anys i sis mesos
2019	36 anys i nou mesos
2020	37 anys
2021	37 anys i tres mesos
2022	37 anys i sis mesos
2023	37 anys i nou mesos
2024	38 anys
2025	38 anys i tres mesos
2026	38 anys i sis mesos



AJUTS I SUBVENCIIONS



LOPD



LABORAL



FISCAL



JURÍDIC



ASSEGURANCES



GESTORIA ADMINISTRATIVA



ESTRATÈGIA

2. Edat de jubilació

Què tenim i què tindrem?

COMBINACIÓ DELS DOS PERÍODE TRANSITORIS		
EDAT I COTITZACIÓ		
ANY	PERÍODE COTITZAT	EDAT EXIGIDA
2013	35 anys i 3 mesos o més Menys de 35 anys i 3 mesos	65 anys 65 anys i 1 mes
2014	35 anys i 6 mesos o més Menys de 35 anys i 6 mesos	65 anys 65 anys i 2 mesos
2015	35 anys i 9 mesos o més Menys de 35 anys i 9 mesos	65 anys 65 anys i 3 mesos
2016	36 anys o més Menys de 36 anys	65 anys 65 anys i 4 mesos
2017	36 anys i 3 mesos o més Menys de 36 anys i 3 mesos	65 anys 65 anys i 5 mesos
2018	36 anys i 6 mesos o més Menys de 36 anys i 6 mesos	65 anys 65 anys i 6 mesos
2019	36 anys i 9 mesos Menys de 36 anys i 9 mesos	65 anys 65 anys i 8 mesos



AJUTS I
SUBVENCIIONS



LOPD



LABORAL



FISCAL



JURÍDIC



ASSEGURANCES



GESTORIA
ADMINISTRATIVA

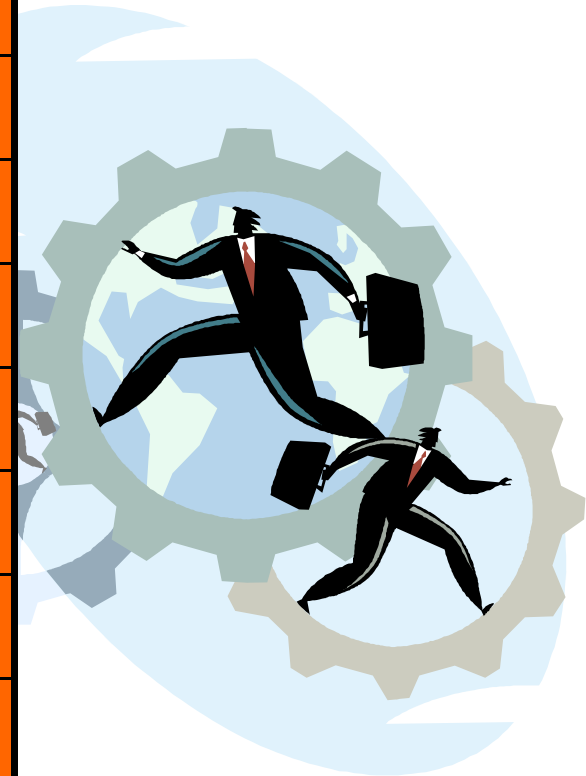


ESTRATÈGIA

2. Edat de jubilació

Què tenim i què tindrem?

ANY	PERÍODE COTITZAT	EDAT EXIGIDA
2020	37 anys o més Menys de 37 anys	65 anys 65 anys i 10 mesos
2021	37 anys i 3 mesos o més Menys de 37 anys i 3 mesos	65 anys 66 anys
2022	Menys de 37 anys i 6 mesos 37 anys i 6 mesos o més	65 anys 66 anys i 2 mesos
2023	37 anys i 9 mesos o més Menys de 37 anys i 9 mesos	65 anys 66 anys i 4 mesos
2024	38 anys o més Menys de 38 anys	65 anys 66 anys i 6 mesos
2025	38 anys i 3 mesos o més Menys de 38 anys i 3 mesos	65 anys 66 anys i 8 mesos
2026	38 anys i 6 mesos o més Menys de 38 anys i 6 mesos	65 anys 66 anys i 10 mesos
2027	38 anys i 6 mesos o més Menys de 38 anys i 6 mesos	65 anys 67 anys



AJUTS I
SUBVENCIIONS



LOPD



LABORAL



FISCAL



JURÍDIC



ASSEGURANCES



GESTORIA
ADMINISTRATIVA



ESTRATÈGIA

2. Edat de jubilació

Què tenim i què tindrem?

EXCEPCIONS A LA JUBILACIÓ ALS 67

- Treballadors que realitzin activitats penoses, perilloses (pendent de desenvolupament reglamentari)
- Mares que hagin “interromput” la vida laboral per tenir fills

(9 mesos per fill amb un màxim de 2 anys, només edat de jubilació, no carència no %)



AJUTS I
SUBVENCIIONS



LOPD



LABORAL



FISCAL



JURÍDIC



ASSEGURANCES



GESTORIA
ADMINISTRATIVA



ESTRATÈGIA

3. Base reguladora per jubilació

Què tenim i què tindrem?

tenim

- Actualment els darrers 15 anys cotitzats
(actualitzats per IPC, excepte els 2 darrers anys. Suma 180:210)

tindrem

- Es passarà a la suma dels darrers 25 anys cotitzats
Però amb un període transitori pel que s'incrementarà un any anual des del 2013 al 2022. (Suma 300:350)



AJUTS I
SUBVENCIIONS



LOPD



LABORAL



FISCAL



JURÍDIC



ASSEGURANCES



GESTORIA
ADMINISTRATIVA



ESTRATÈGIA

3. Base reguladora per jubilació

Què tenim i què tindrem?

PERÍODE TRANSITORI BASE REGULADORA 25 ANYS	Període que s'utilitzarà en cada moment
Durant l'any 2013	16 anys (192 mesos)
Durant l'any 2014	17 anys (204 mesos)
Durant l'any 2015	18 anys (216 mesos)
Durant l'any 2016	19 anys (228 mesos)
Durant l'any 2017	20 anys (240 mesos)
Durant l'any 2018	21 anys (252 mesos)
Durant l'any 2019	22 anys (264 mesos)
Durant l'any 2020	23 anys (276 mesos)
Durant l'any 2021	24 anys (288 mesos)
Durant l'any 2022	25 anys (300 mesos)



AJUTS I
SUBVENCIONS



LOPD



LABORAL



FISCAL



JURÍDIC



ASSEGURANCES



GESTORIA
ADMINISTRATIVA



ESTRATÈGIA

3. Base reguladora per jubilació

Què tenim i què tindrem?

Regles especials

- 2013 al 2016, si es produeix un cessament de treball no voluntari i a partir dels 55 s'han reduït les bases durant 24 mesos, podrà optar entre la que li toqui o la suma dels darrers 20 anys – 240 mesos
- 2017 al 2021, en idèntica situació pot optar entre la que li toqui o la suma dels darrers 25 anys – 300 mesos



AJUTS I
SUBVENCIONS



LOPD



LABORAL



FISCAL



JURÍDIC



ASSEGURANCES



GESTORIA
ADMINISTRATIVA



ESTRATÈGIA

3. Base reguladora per jubilació

Què tenim i què tindrem?

Integració de bases de cotització

- Els primers 24 mesos, amb base mínima de cotització i els que excedeixin de 24 mesos amb el 50%
- Si durant 36 mesos previs al període de càlcul hi ha cotitzacions superiors a la mínima, donarà dret a una integració addicional d'1 mes al 100% i com a màxim 24 mesos,
(segueixen sense integrar autònoms)



AJUTS I
SUBVENCIIONS



LOPD



LABORAL



FISCAL



JURÍDIC



ASSEGURANCES



GESTORIA
ADMINISTRATIVA



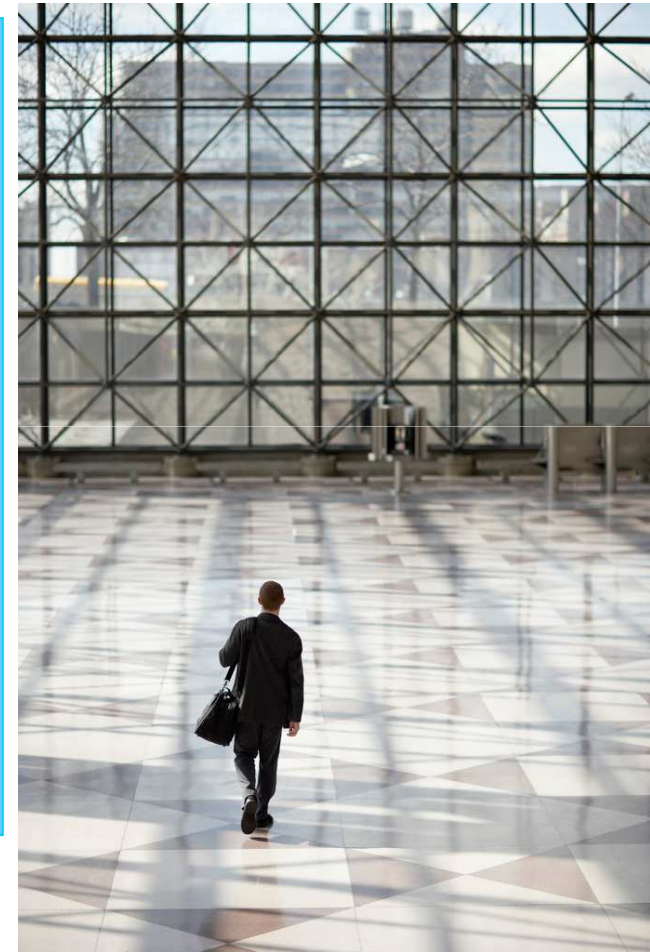
ESTRATÈGIA

4. Percentatge de pensió

Què tenim i què tindrem?

14	0
15	50
16	53
25	80
26	82
35	100

14	0
15	50
16	52,2
25	72,8
26	75,0
35	95,6
37	100



AJUTS I
SUBVENCIONS



LOPD



LABORAL



FISCAL



JURÍDIC



ASSEGURANCES



GESTORIA
ADMINISTRATIVA

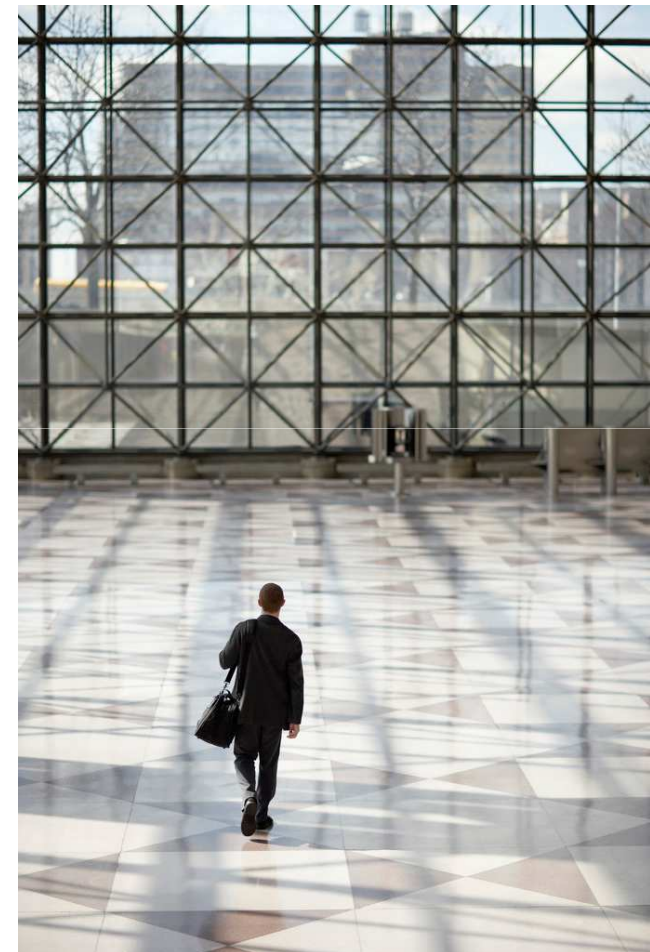


ESTRATÈGIA

4. Percentatge de pensió

Què tenim i què tindrem?

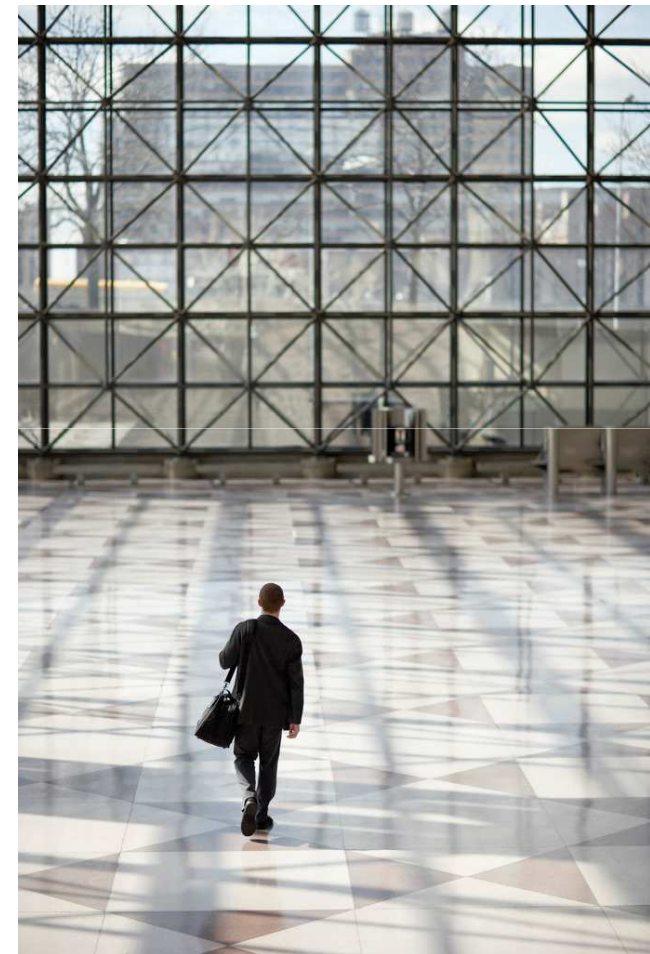
ANYS COTIZATS	%	ANYS COTIZATS	%
Amb 14 any cotitzats	0	Amb 25 anys cotitzats	80
Amb 15 anys cotitzats	50	Amb 26 anys cotitzats	82
Amb 16 anys cotitzats	53	Amb 27 anys cotitzats	84
Amb 17 anys cotitzats	56	Amb 28 anys cotitzats	86
Amb 18 anys cotitzats	59	Amb 29 anys cotitzats	88
Amb 19 anys cotitzats	62	Amb 30 anys cotitzats	90
Amb 20 anys cotitzats	65	Amb 31 anys cotitzats	92
Amb 21 anys cotitzats	68	Amb 32 anys cotitzats	94
Amb 22 anys cotitzats	71	Amb 33 anys cotitzats	96
Amb 23 anys cotitzats	74	Amb 34 anys cotitzats	98
Amb 24 anys cotitzats	77	Amb 35 anys cotitzats	100



4. Percentatge de pensió

Què tenim i què tindrem?

ANYS COTITZATS	%	ANYS COTITZATS	%
Amb 14 any cot.	0	Amb 26 anys cot.	75,08
Amb 15 anys cot.	50	Amb 27 anys cot.	77,36
Amb 16 anys cot.	52,28	Amb 28 anys cot.	79,64
Amb 17 anys cot.	54,56	Amb 29 anys cot.	81,92
Amb 18 anys cot.	56,84	Amb 30 anys cot.	84,20
Amb 19 anys cot.	59,12	Amb 31 anys cot.	86,48
Amb 20 anys cot.	61,40	Amb 32 anys cot.	88,76
Amb 21 anys cot.	63,68	Amb 33 anys cot.	91,04
Amb 22 anys cot.	65,96	Amb 34 anys cot.	93,32
Amb 23 anys cot.	68,24	Amb 35 anys cot.	95,60
Amb 24 anys cot.	70,52	Amb 36 anys cot.	97,84
Amb 25 anys cot.	72,80	Amb 37 anys cot.	100



AJUTS I
SUBVENCIIONS



LOPD



LABORAL



FISCAL



JURÍDIC



ASSEGURANCES



GESTORIA
ADMINISTRATIVA



ESTRATÈGIA

Esperança de vida

Allargament dels
anys de percepció de
pensions

Millor qualitat de
vida



AJUTS I
SUBVENCIONS



LOPD



LABORAL



FISCAL



JURÍDIC



ASSEGURANCES



GESTORIA
ADMINISTRATIVA



ESTRATÈGIA

El nostre objectiu:



AJUTS I
SUBVENCIONS



LOPD



LABORAL



FISCAL



JURÍDIC



ASSEGURANCES



GESTORIA
ADMINISTRATIVA



ESTRATÈGIA

Servei **integral** al client

Equip de professionals

Anton Aubia

aaubia@paresiaubia.com

Carme Barrufet

cbarrufet@paresiaubia.com

Judit Soto

jsoto@paresiaubia.com

Cristina Agrafojo

cagrafojo@paresiaubia.com

Cristina Isern

cisern@paresiaubia.com

Susana Martínez

smartinez@paresiaubia.com

Pares i Aubia Assessors d'Empresa,S.L.

Bisbe Palau 25 baixos

43800 Valls

Tel. 977 600 750

Fax. 977 612 409

paresiaubia.com



AJUTS I
SUBVENCIIONS



LOPD



LABORAL



FISCAL



JURÍDIC



ASSEGURANCES



GESTORIA
ADMINISTRATIVA



ESTRATÈGIA

Autocálculo de la Pensión de Jubilación

Nombre	F. Nacimiento	F. Jubilación	Edad
	01/05/1946	01/05/2011	65 años

Periodos de cotización

	Necesita	Acredita (según datos aportados)	¿Cumple requisito?
Periodo de carencia genérica (durante toda la vida laboral)	5.475	12997	Sí
Periodo de carencia específica (en los últimos 15 años)	730	5479	Sí

Cálculo de la Base Reguladora

Periodo de bases de cotización	¿Se integraron 'lagunas'?	Base Reguladora
Desde 04/1996 hasta 03/2011	No	741,74

Cálculo del porcentaje. Por años cotizados

Por años cotizados			Por edad		% Total		
Días cotizados desde 1/1/1960	12997	Porc. aplicable por años cotiz. <input type="text" value="100%"/> A	Edad al jubilarse	Porc. aplicable por edad	Por cotiz. [A]	100%	
Bonificación por cotiz. anteriores a 1/1/1967						Por edad [B]	100%
Días por pensidad						% Total ([A] x [B])	
Total años cotizados	35,61		65 años	100 % <input type="text" value="100%"/> B	100%		

Cálculo final de la Pensión de Jubilación ordinaria

Régimen	Base reguladora	Porcentaje	Pension	Complemento hasta mínimo	Complemento exceso PM	Total pensión (*)
Autónomos	741,74	100%	741,74	0,00	0,00	741,74 €

(*) Si tuviera derecho a otras pensiones, la suma de todas ellas no puede superar el tope legalmente establecido

Observaciones

Los datos reflejados son meramente informativos y calculados de acuerdo a la información introducida en el programa informático por el propio usuario, por lo que no pueden originar derechos ni expectativas de derechos a su favor ni a favor de terceros.

Asimismo, se ha tenido en cuenta para el cálculo, la legislación aplicable a 1 de enero de 2011, fecha de finalización de la aplicación informática.

Impreso el día 25/03/2011

BASE REGULADORA

Autocálculo

Apellidos y nombre	F.Nacimiento	F.Jubilación
	01/05/1946	01/05/2011

Desde 04/1996 hasta 03/2011

Año	Mes	Base de cotización	Año	Mes	Base de cotización
2011	03	850,20	2010	03	841,80
2011	02	850,20	2010	02	841,80
2011	01	850,20	2010	01	841,80
2010	12	841,80	2009	12	833,40
2010	11	841,80	2009	11	833,40
2010	10	841,80	2009	10	833,40
2010	09	841,80	2009	09	833,40
2010	08	841,80	2009	08	833,40
2010	07	841,80	2009	07	833,40
2010	06	841,80	2009	06	833,40
2010	05	841,80	2009	05	833,40
2010	04	841,80	2009	04	833,40

Año	Mes	Base de cotización	Índice actualización	Base actualizada	Año	Mes	Base de cotización	Índice actualización	Base actualizada
2009	03	833,40	1,0000000	833,40	2008	03	817,20	1,0000000	817,20
2009	02	833,40	1,0016382	834,76	2008	02	817,20	1,0082547	823,94
2009	01	833,40	1,0017426	834,85	2008	01	817,20	1,0098237	825,22
2008	12	817,20	1,0000000	817,20	2007	12	809,40	1,0035769	812,29
2008	11	817,20	1,0000000	817,20	2007	11	809,40	1,0077840	815,70
2008	10	817,20	1,0000000	817,20	2007	10	809,40	1,0150079	821,54
2008	09	817,20	1,0000000	817,20	2007	09	809,40	1,0281593	832,19
2008	08	817,20	1,0000000	817,20	2007	08	809,40	1,0315383	834,92
2008	07	817,20	1,0000000	817,20	2007	07	809,40	1,0329486	836,06
2008	06	817,20	1,0000000	817,20	2007	06	809,40	1,0254382	829,98
2008	05	817,20	1,0000000	817,20	2007	05	809,40	1,0273205	831,51
2008	04	817,20	1,0000000	817,20	2007	04	809,40	1,0301419	833,79
2007	03	809,40	1,0443712	845,31	2006	03	809,40	1,0700982	866,13
2007	02	809,40	1,0522881	851,72	2006	02	809,40	1,0776754	872,27
2007	01	809,40	1,0530109	852,30	2006	01	809,40	1,0781917	872,68
2006	12	809,40	1,0459305	846,57	2005	12	781,90	1,0738244	839,62
2006	11	809,40	1,0487928	848,89	2005	11	781,90	1,0761295	841,42
2006	10	809,40	1,0513886	850,99	2005	10	781,90	1,0777523	842,69
2006	09	809,40	1,0557014	854,48	2005	09	781,90	1,0865202	849,55
2006	08	809,40	1,0539762	853,08	2005	08	781,90	1,0931903	854,76
2006	07	809,40	1,0561230	854,82	2005	07	781,90	1,0979904	858,51
2006	06	809,40	1,0498338	849,73	2005	06	781,90	1,0912730	853,26
2006	05	809,40	1,0514304	851,02	2005	05	781,90	1,0938234	855,26
2006	04	809,40	1,0552169	854,09	2005	04	781,90	1,0959199	856,89
2005	03	781,90	1,1116997	869,23	2004	03	755,40	1,1494518	868,29
2005	02	781,90	1,1204966	876,11	2004	02	755,40	1,1574766	874,35
2005	01	781,90	1,1234003	878,38	2004	01	755,40	1,1580088	874,75
2004	12	755,40	1,1139358	841,46	2003	12	740,70	1,1498766	851,71
2004	11	755,40	1,1128459	840,64	2003	11	740,70	1,1518550	853,17
2004	10	755,40	1,1156276	842,74	2003	10	740,70	1,1556051	855,95
2004	09	755,40	1,1270871	851,40	2003	09	740,70	1,1634092	861,73
2004	08	755,40	1,1291084	852,92	2003	08	740,70	1,1668744	864,30
2004	07	755,40	1,1340960	856,69	2003	07	740,70	1,1722151	868,25
2004	06	755,40	1,1254921	850,19	2003	06	740,70	1,1648826	862,82
2004	05	755,40	1,1272793	851,54	2003	05	740,70	1,1656528	863,39
2004	04	755,40	1,1339258	856,56	2003	04	740,70	1,1645620	862,59

BASE REGULADORA

Autocálculo

Apellidos y nombre					F.Nacimiento			F.Jubilación		
					01/05/1946			01/05/2011		
Año	Mes	Base de cotización	Índice actualización	Base actualizada	Año	Mes	Base de cotización	Índice actualización	Base actualizada	
2003	03	740,70	1,1740366	869,60	2002	03	726,30	1,2175515	884,30	
2003	02	740,70	1,1821850	875,64	2002	02	726,30	1,2276125	891,61	
2003	01	740,70	1,1847007	877,50	2002	01	726,30	1,2286819	892,39	
2002	12	726,30	1,1798247	856,90	2001	12	712,04	1,2270073	873,67	
2002	11	726,30	1,1837328	859,74	2001	11	712,04	1,2301972	875,94	
2002	10	726,30	1,1855771	861,08	2001	10	712,04	1,2328164	877,81	
2002	09	726,30	1,1973196	869,61	2001	09	712,04	1,2393254	882,44	
2002	08	726,30	1,2017951	872,86	2001	08	712,04	1,2455300	886,86	
2002	07	726,30	1,2052459	875,37	2001	07	712,04	1,2463292	887,43	
2002	06	726,30	1,1968725	869,28	2001	06	712,04	1,2374615	881,12	
2002	05	726,30	1,1969267	869,32	2001	05	712,04	1,2402008	883,07	
2002	04	726,30	1,2012356	872,45	2001	04	712,04	1,2448395	886,37	
2001	03	712,04	1,2558345	894,20	2000	03	698,14	1,3044550	910,69	
2001	02	712,04	1,2659300	901,39	2000	02	698,14	1,3096265	914,30	
2001	01	712,04	1,2661660	901,56	2000	01	698,14	1,3114783	915,59	
2000	12	698,14	1,2657124	883,64	1999	12	681,19	1,3157923	896,30	
2000	11	698,14	1,2700931	886,70	1999	11	681,19	1,3217267	900,34	
2000	10	698,14	1,2732546	888,90	1999	10	681,19	1,3238516	901,79	
2000	09	698,14	1,2765090	891,18	1999	09	681,19	1,3233535	901,45	
2000	08	698,14	1,2798092	893,48	1999	08	681,19	1,3259002	903,18	
2000	07	698,14	1,2851781	897,23	1999	07	681,19	1,3315480	907,03	
2000	06	698,14	1,2929845	902,68	1999	06	681,19	1,3373183	910,96	
2000	05	698,14	1,2968984	905,41	1999	05	681,19	1,3376044	911,16	
2000	04	698,14	1,2990542	906,92	1999	04	681,19	1,3375020	911,13	
1999	03	681,19	1,3425086	914,50	1998	03	664,60	1,3725607	912,20	
1999	02	681,19	1,3484283	918,53	1998	02	664,60	1,3731971	912,62	
1999	01	681,19	1,3492259	919,07	1998	01	664,60	1,3699874	910,49	
1998	12	664,60	1,3541832	899,99	1997	12	639,72	1,3732194	878,47	
1998	11	664,60	1,3579306	902,48	1997	11	639,72	1,3768709	880,81	
1998	10	664,60	1,3567083	901,66	1997	10	639,72	1,3796054	882,56	
1998	09	664,60	1,3568282	901,74	1997	09	639,72	1,3790982	882,23	
1998	08	664,60	1,3578323	902,41	1997	08	639,72	1,3859259	886,60	
1998	07	664,60	1,3614682	904,83	1997	07	639,72	1,3920404	890,51	
1998	06	664,60	1,3664940	908,17	1997	06	639,72	1,3945936	892,14	
1998	05	664,60	1,3673795	908,76	1997	05	639,72	1,3945475	892,11	
1998	04	664,60	1,3691651	909,94	1997	04	639,72	1,3965781	893,41	
1997	03	639,72	1,3970867	893,74						
1997	02	639,72	1,3977808	894,18						
1997	01	639,72	1,3968324	893,58						
1996	12	612,67	1,4008896	858,28						
1996	11	612,67	1,4050407	860,82						
1996	10	612,67	1,4051226	860,87						
1996	09	612,67	1,4070434	862,05						
1996	08	612,67	1,4104764	864,15						
1996	07	612,67	1,4144713	866,60						
1996	06	612,67	1,4163583	867,76						
1996	05	612,67	1,4151709	867,03						
1996	04	612,67	1,4200520	870,02						

Base reguladora = $\frac{\text{Suma bases}}{15 \text{ años} \times 14} = \frac{155765,1}{210} =$ Base reguladora **741,74 €**

Autocálculo de la Pensión de Jubilación

Nombre	D. Nacimiento	E. Jubilación	Edad
PENSIO RETA BASE MAX MAJORS DE 48 ANYS	01/05/1946	01/05/2011	65 años

Periodos de cotización

	Necesita	Acredita (según datos aportados)	¿Cumple requisito?
Periodo de ausencia genérica (durante toda la vida laboral)	5.475	12905	Sí
Periodo de ausencia específica (en los últimos 15 años)	730	5479	Sí

Cálculo de la Base Reguladora

Periodo de bases de cotización	¿Se integraron lagunas?	Base Reguladora
Desde 04/1996 hasta 03/2011	No	1.410,46

Cálculo del porcentaje. Por años cotizados

Por años cotizados		Por edad		% Total
Días cotizados (desde 12/7/2000)	12905	Edad al jubilarse	Proc. aplicable por edad	Per cotiz. (A)
Bonificación por cotiz. anteriores a 12/7/1997				Per edad (B)
Días por pensión				% Total (A) x (B)
Total años cotizados	35,36	65 años	100 %	100%

Cálculo final de la Pensión de Jubilación ordinaria

Régimen	Base reguladora	Porcentaje	Pensión	Complemento base mínimo	Complemento exceso PM	Total pensión (*)
Autónomos	1.410,46	100%	1.410,46	0,00	0,00	1.410,46 €

(*) Si tuviera derecho a otras pensiones, la suma de todas ellas no puede superar el tope legalmente establecido

Observaciones

Los datos reflejados son meramente informativos y calculados de acuerdo a la información introducida en el programa informático por el propio usuario, por lo que no pueden originar derechos ni expectativas de derechos a su favor ni a favor de terceros.

Asimismo, se ha tenido en cuenta para el cálculo, la legislación aplicable a 1 de enero de 2011, fecha de finalización de la aplicación informática.